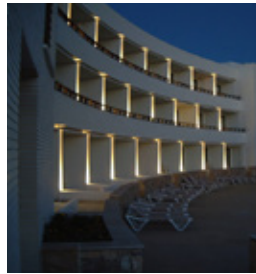
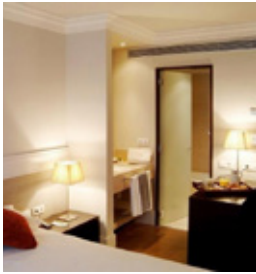
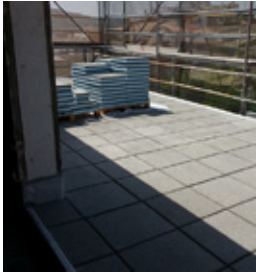
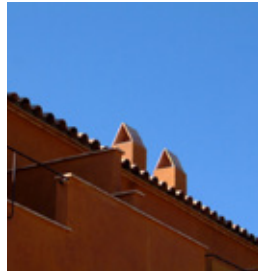


ENVIMA

Consultoria
Tècnica de
l'Edificació

www.envima.es





BENVINGUTS

A **ENVIMA** oferim lideratge en la gestió tècnica i/o econòmica de projectes d'edificació de tot tipus, i ens fonamentem en el **coneixement tècnic professional** i en l'experiència dins l'àmbit de la promoció, gestió i direcció de les obres. Quasi 20 anys compromès amb l'eficàcia i el coneixement en el món immobiliari han portat a **Enric Vijande Majem** a impulsar **ENVIMA** i consolidar-se en els serveis tècnics orientats a resoldre les necessitats de qui vulgui emprendre un projecte d'edificació

A **ENVIMA** liderem els processos per **assolir els objectius del client amb èxit total**.

És en un marc immobiliari complex on **ENVIMA** pren cos i dona sentit als seus serveis: Els processos es controlen, l'objectiu és accessible i el client es manté informat en tot moment dels paràmetres més rellevants.

ENVIMA actua de manera que estalvia diners i esforços a l'inversor.

SERVEIS ENERGÈTICS I MEDIAMBIENTALS

La preocupació pel medi ambient és cada cop més alta i és clar que els edificis tenen un gran impacte. Per una banda, **ENVIMA** és capaç d'aplicar diverses eines d'Avaluació Ambiental que ajuden a reduir aquests impactes negatius al medi ambient, més enllà de l'enfoc sobre el comportament energètic de l'edifici. Per l'altra, a **ENVIMA** fem la simulació energètica com l'eina que ens permet avaluar, validar i optimitzar les estratègies d'estalvi energètic, minimització de costos i impacte ambiental, sempre amb un enfoc sostenible.

- ▶ Elaboració de l'informe d'Avaluació Energètica (segons R.D. 235/13).
- ▶ Assessorament en millores d'Eficiència i/o Rehabilitació Energètica.
- ▶ Implantació de la millora contínua segons norma ISO 50001.
- ▶ Avaluació Ambiental d'Edificis amb l'eina VERDE del GBCe.
- ▶ Aplicació de solucions passives i actives per a edificis nZEB.



PROJECT MANAGEMENT

- ▶ Gestió i coordinació del Projecte Executiu.
- ▶ Auditoria i comprovació documental de projectes.
- ▶ Anàlisi de viabilitat i gestió econòmica.
- ▶ Planificació de les obres i gestió de les contractacions.
- ▶ Coordinació de les relacions entres tots els agents.

ENVIMA comença la gestió del projecte a partir del “pla de necessitats” del client; llavors mobilitza els recursos humans i tècnics per a la bona marxa del projecte i assoleix estalvis de cost i de temps. S’informa contínuament al client. Es plantegen les millors alternatives per l’objectiu de l’operació. En definitiva, la prioritat d’**ENVIMA** és la d’**arribar als mateixos objectius que el client:**

- ▶ Establiment de **la millor estratègia** per desenvolupar un projecte.
- ▶ Compliment dels **terminis d’execució** previstos.
- ▶ Ajust dels **costos d’execució** material a les previsions establertes.
- ▶ **Control** dels costos directes de l’obra.



ENGINYERIA DE L'EDIFICACIÓ

Al nostre país, la **L.O.E.** (Llei 38/1999) i el **Codi Tècnic de l'Edificació** (R.D.314/2006) imposen al promotor la necessitat d'un equip tècnic facultatiu i ens marquen els requeriments per a la prestació d'aquets serveis. **ENVIMA** ofereix qualitat i experiència en les Direccions d'Execució de les Obres, a la vegada que disposa dels recursos per gestionar els **serveis de Projecte i Direcció d'Obres**:

- ▶ Verificació dels **replantejos i els materials** del procés constructiu.
- ▶ Seguiment de la correcta interpretació del **projecte executiu**.
- ▶ **Proposta de millores** de materials i solucions constructives.
- ▶ Control dels acabats finals de l'obra i la seva **qualitat**.

ENVIMA també realitza serveis de Consultoria aportant l'experiència de 20 anys d'activitat al sector: assistències tècniques en Projectes o Obres – Informes o Valoracions tècniques – Certificats.



SEGURETAT I SALUT

El R.D. 1627/1997 regula les condicions de Seguretat i Salut Laboral exigibles en les obres de construcció i **assenyala al Promotor com a responsable** d'engegar la cadena de comandament. **ENVIMA** procura al promotor la certesa de perseguir el **compliment d'aquestes normes** i li ofereix la tranquil·litat de cobrir les seves responsabilitats. **ENVIMA avalua i informa constantment** del que succeeix:

- ▶ Redacció d'Estudis de Seguretat i Salut.
- ▶ Coordinació de Seguretat en fase de Projecte.
- ▶ Coordinació de Seguretat en fase d'Execució d'Obra.
- ▶ Assegurament de l'aplicació dels Principis d'Acció Preventiva.
- ▶ Aprovació dels Plans de Seguretat i Salut fets pels contractistes.

ENVIMA pot exportar els nostres estàndards de Seguretat Social a altres països, ja que el seu objectiu és impedir els accidents.



CONTROL DE QUALITAT DELS PROCESSOS

Per a **ENVIMA** la qualitat és el motor tots els processos de treball, tant dels propis serveis oferts (aplicació del Decret 375/1988 i del C.T.E.-RD.314/2006), com del desenvolupament immobiliari del client. Els **cicles de millora contínua** són la prioritat d'**ENVIMA** i ens permeten evolucionar a cada encàrrec, optimitzant els serveis i **perfeccionant els procediments** de control a les obres:

- ▶ Redacció del **Programa de Control** de processos i materials.
- ▶ Compliment de les condicions establertes al **Codi Tècnic de l'Edificació**.
- ▶ **Registre** de modificacions i /o millores als processos constructius.
- ▶ Redacció dels **fulls de Verificacions** per al Registre Col·legial.

ENVIMA engega el Control de Qualitat dels Processos d'acord a les prescripcions establertes a l'inici. **ENVIMA** estableix un Pla de Control per a les obres fragmentant els processos en lots i definint les visites d'inspecció, mitjançant les quals es fa el seguiment i control de cada lot.



FORMACIÓ I DIFUSIÓ DEL CONEIXEMENT

A **ENVIMA** volem compartir el nostre coneixement i experiència, a la vegada que aprenem dels altres cada dia. Aportar valor mitjançant la **transferència de coneixement** o la col·laboració en equips d'investigació i debat ens porta a actuacions de diversa índole:

- ▶ Redacció Participació a **cursos on-line** sobre Project Management.
- ▶ Desenvolupament de **conferències** a Universitats sobre Sostenibilitat.
- ▶ Impartint classes sobre Sostenibilitat a un **Master Universitari**.
- ▶ Redacció de documents sobre innovació a la Construcció.
- ▶ Col·laboració en el desenvolupament de software per Arquitectura.

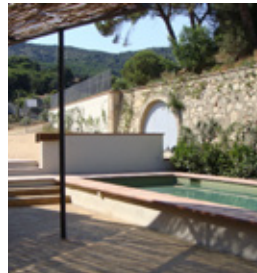
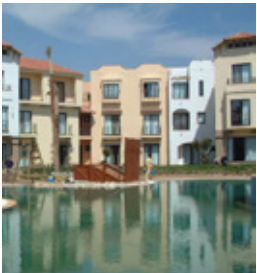
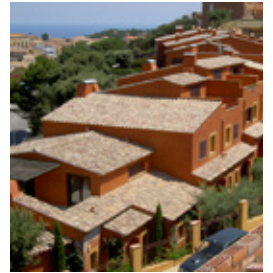
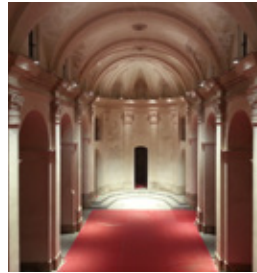
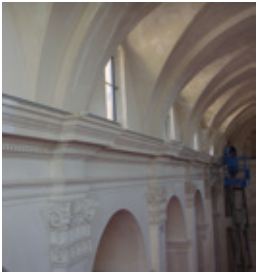
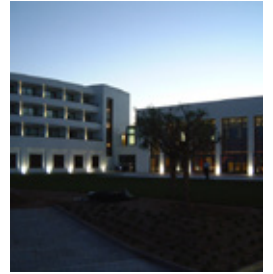
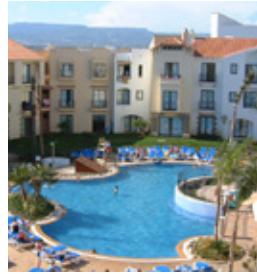
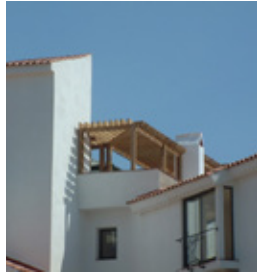


SERVEIS INTERNACIONALS DE CONSTRUCCIÓ

ENVIMA ha evolucionat els seus serveis cap a la internacionalització. Les comunicacions i la mobilitat actualment no tenen límits, cosa que permet pensar un desenvolupament immobiliari més enllà del nostre àmbit diari. En territoris diferents al nostre, **la solidesa i l'experiència** que **ENVIMA** aporta al seu client l'acompanyen per gestionar bé la seva inversió i dotar-la de fonaments estables:

- ▶ Aportant coneixements i **experiència** a Europa.
- ▶ Aportant **visió global** a una inversió immobiliària.
- ▶ Aportant **solidesa tècnica** dels processos de construcció.
- ▶ Aportant **capacitat de gestió** dels costos i els terminis.
- ▶ Aportant **processos establerts** i adaptables a nous entorns.







Experts en el cicle de vida dels edificis

Enric Vijande Majem
Sant Cugat del Vallès
www.envima.es